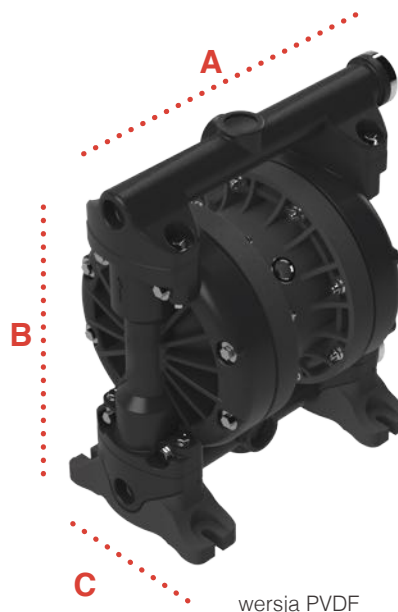
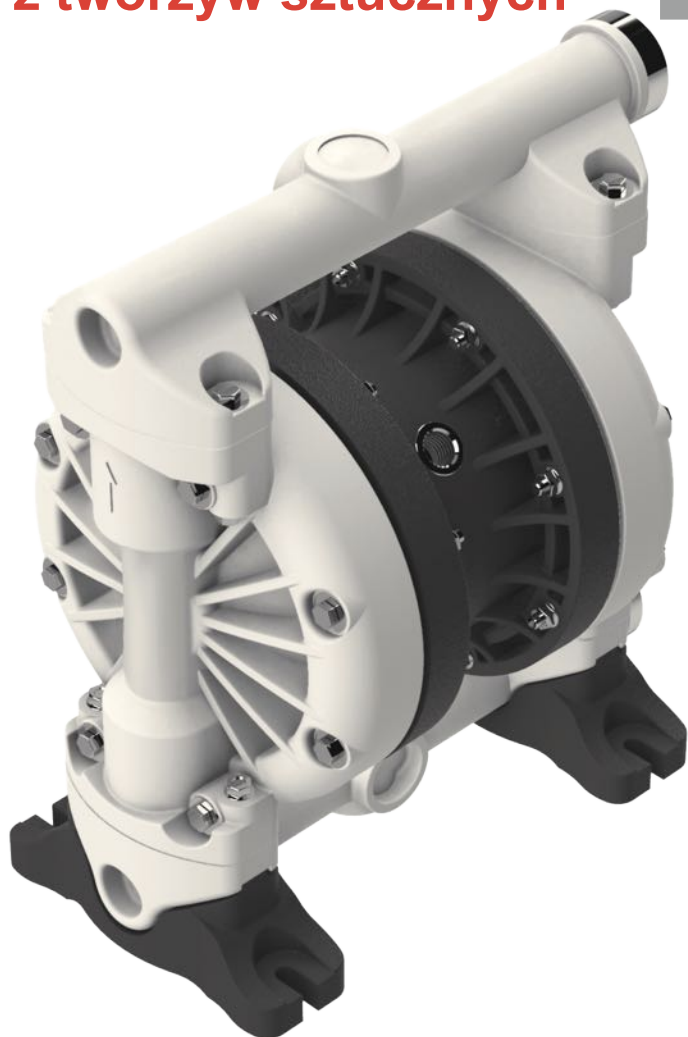


POMPY DWUMEMBRANOWE

AODD-1" (PP i PVDF) z tworzyw sztucznych

nowa generacja



Wymiary

PP / PVDF | **A** 310 **B** 345 **C** 203

Wymiary w milimetrach

Szczegółowe rysunki wymiarowe dostępne na życzenie.

typ pompy	wykonanie materiałowe				numer
	obudowa	membrany	kule	uszczelki	
AODD 1" PPT	PP (wzmacniany włóknem szklanym)	TPC-ET + TFM (PTFE)	PTFE	PTFE	5230-000
AODD 1" PPE	PP (wzmacniany włóknem szklanym)	TPV (EPDM-PP)	EPDM	EPDM	5230-020
AODD 1" PPB	PP (wzmacniany włóknem szklanym)	NBR	NBR	NBR	5230-040
AODD 1" PPV	PP (wzmacniany włóknem szklanym)	FPM	FPM	FPM	5230-050
AODD 1" KNT	PVDF (wzmacniany włóknem węglowym)	TPV (EPDM-PP) + TFM (PTFE)	PTFE	PTFE	5231-010
AODD 1" KNV	PVDF (wzmacniany włóknem węglowym)	FPM	FPM	FPM	5231-050
AODD 1" KNTC Ex*	PVDF (wzmacniany włóknem węglowym)	TPV (EPDM-PP) + TFM (PTFE)	PTFE	PTFE	5231-110

*ATEX II 2 G Ex h IIB T4 Gb / II 2 D Ex h IIIB T135°C Db

WYŁĄCZNY DYSTRYBUTOR:

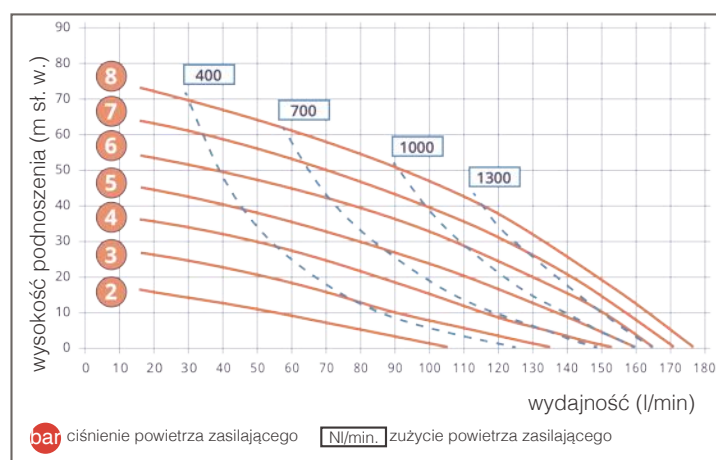
POMPY DWUMEMBRANOWE

AODD-1" (PP i PVDF) z tworzyw sztucznych

nowa generacja

Dane techniczne

	AODD 1" PP	AODD 1" PVDF
materiał obudowy:	polipropylen (wzmacniany włóknem szklanym)	PVDF (wzmacniany włóknem węglowym)
materiał bloku centralnego:	polipropylen (wzmacniany włóknem węglowym)	PP (wzmacniany włóknem węglowym)
materiał membran:	NBR, TPC-ET + TFM (PTFE), TPV (EPDM-PP), FPM	TPV (EPDM-PP) + TFM (PTFE), FPM
kule zaworów:	NBR, PTFE, EPDM, FPM	PTFE, FPM
uszczelki:	NBR, PTFE, EPDM, FPM	PTFE, FPM
siedzisko zaworów:	polipropylen	PVDF
maks. wydajność:	175 l/min.	175 l/min.
maks. wysokość podnoszenia:	80 m sł. w. (PPE i PPB maks. 50 m sł. w.)	80 m sł. w.
maks. ciśnienie powietrza:	8 bar	8 bar
min. ciśnienie powietrza (na start):	2 bar	2 bar
maks. zasysanie na sucho:	4,5 m sł. w.	4,5 m sł. w.
pojemność komory:	220 cm ³	220 cm ³
wydajność pełnego suwu:	440 cm ³	440 cm ³
maks. lepkość:	10 000 mPas	10 000 mPas
poziom hałas:	80 dB(A)	80 dB(A)
maks. temperatura:	60°C	90°C
maks. ciała stałe:	ø6,0 mm	ø6,0 mm
przyłącze powietrzne:	3/8" BSP gwint wewnętrzny	3/8" BSP gwint wewnętrzny
przyłącze ssawne:	1" BSP gwint wewnętrzny	1" BSP gwint wewnętrzny
przyłącze tłoczne:	1" BSP gwint wewnętrzny	1" BSP gwint wewnętrzny
masa:	6,4 kg	7,5 kg



Opis materiałów:

EPDM	= Ethylene-propylene-diene-rubber
FPM	= guma fluorowa
NBR	= Acrylonitrile butadiene rubber
PP	= polipropylen
PTFE	= politetrafluoroetylen
TPC-ET	= Thermoplastic Polyester Elastomer
TFM (PTFE)	= modyfikowany PTFE
TPV (EPDM-PP)	= mieszanka EPDM / PP

WYŁĄCZNY DYSTRYBUTOR: