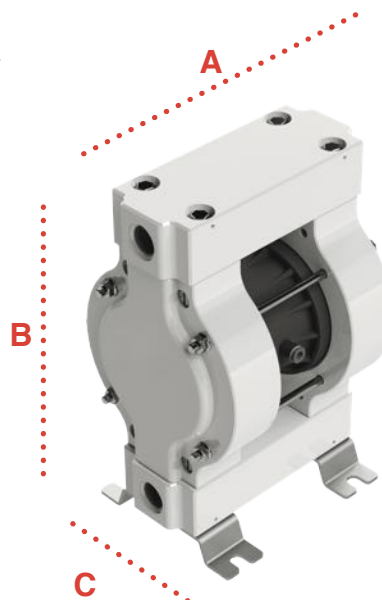
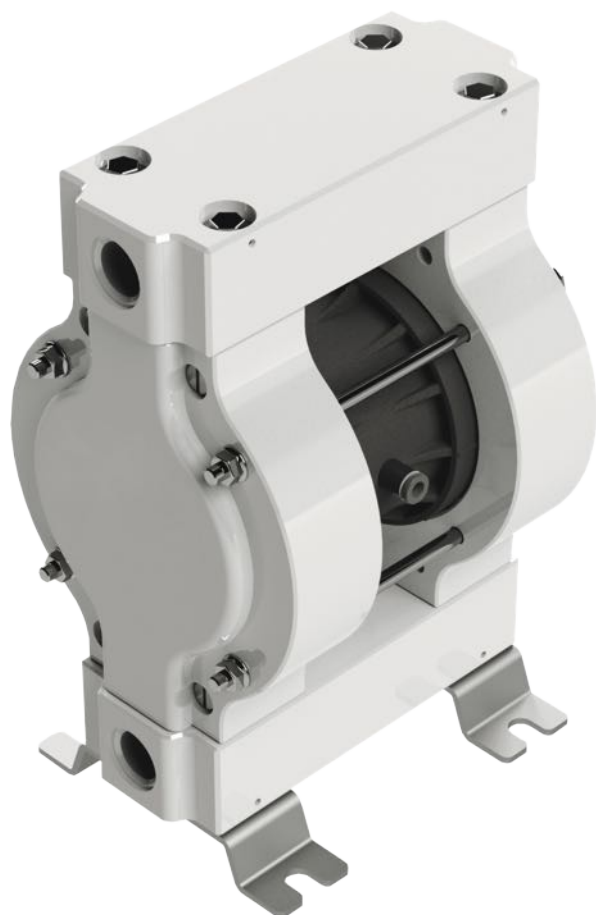


POMPY DWUMEMBRANOWE

**AODD-1/2" MINI PET
PURE**
z tworzyw sztucznych

nowa generacja

FDA



Wymiary

PE | A 170 B 140 C 260

Wymiary w milimetrach

Szczegółowe rysunki wymiarowe dostępne na życzenie.

typ pompy	wykonanie materiałowe				numer
	obudowa	membrany	kule	uszczelki	
AODD 1/2" MINI PET PURE	PE	PTFE	PTFE	PTFE	5278-000

WYŁĄCZNY DYSTRYBUTOR:

POMPY DWUMEMBRANOWE

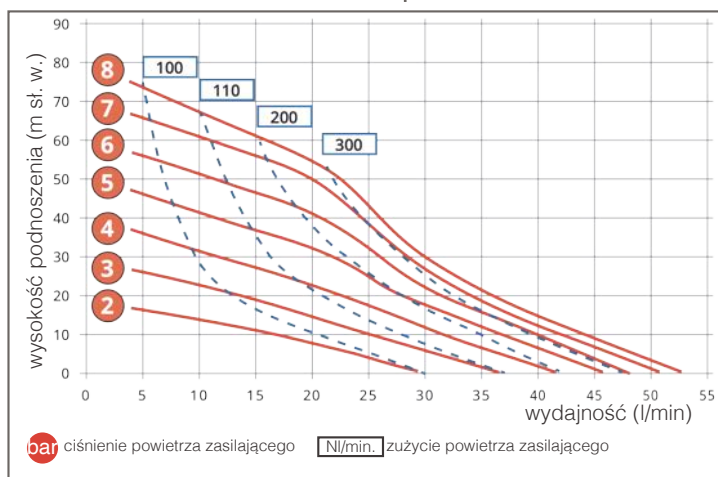
AODD-1/2" MINI PET PURE z tworzyw sztucznych

nowa generacja

Dane techniczne

AODD 1/2" MINI PET PURE

materiał obudowy:	PE
materiał bloku centralnego:	polipropylen (wzmocniany włóknem szklanym)
materiał membran:	PTFE
kule zaworów:	PTFE
uszczelki:	PTFE
siedzisko zaworów:	PE
maks. wydajność:	52 l/min.
maks. wysokość podnoszenia:	80 m sł. w.
maks. ciśnienie powietrza:	8 bar
min. ciśnienie powietrza (na start):	2 bar
maks. zasysanie na sucho:	4 m sł. w.
pojemność komory:	35 cm ³
wydajność pełnego suwu:	70 cm ³
maks. lepkość:	7 500 mPas
poziom hałasu:	75 dB(A)
maks. temperatura:	60°C
maks. ciała stałe:	ø3,0 mm
przyłącze powietrzne:	ø6 mm
przyłącze ssawne:	1/2" BSP gwint wewnętrzny
przyłącze tłoczne:	1/2" BSP gwint wewnętrzny
masa:	3,2 kg



Opis materiałów:

PE	= polietylen
PTFE	= politetrafluoroetylen
EPDM	= Ethylene-propylene-diene-rubber
FKM	= guma fluorowa
PP	= polipropylen
GFR-PP	= polipropylen wzmocniany włóknem szklanym

WYŁĄCZNY DYSTRYBUTOR: