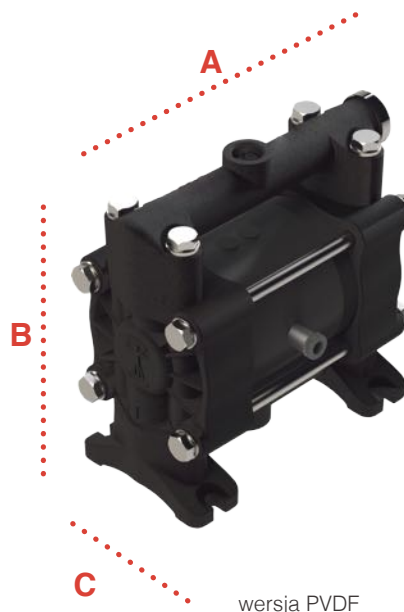
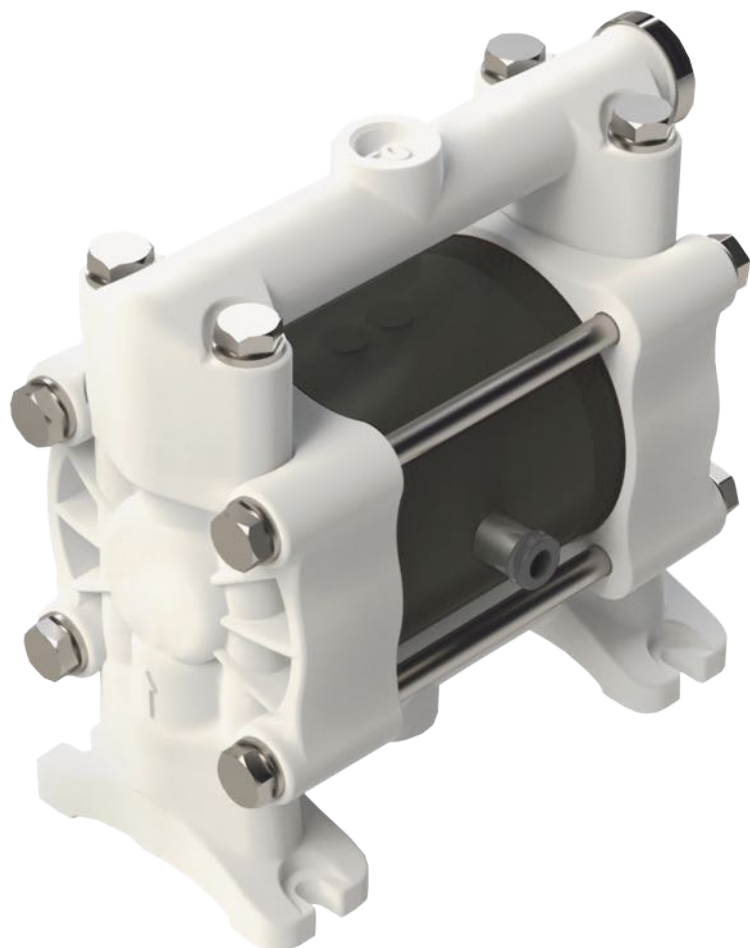


POMPY DWUMEMBRANOWE

**AODD-1/4" MINI
(PP i PVDF)
z tworzyw sztucznych**

nowa generacja



Wymiary

PP / PVDF | **A** 128 **B** 126 **C** 74

Wymiary w milimetrach

Szczegółowe rysunki wymiarowe dostępne na życzenie.

typ pompy	wykonanie materiałowe				numer
	obudowa	membrany	kule	uszczelki	
AODD 1/4" MINI PPT	PP (wzmacniany włóknem szklanym)	TFM-NBR (PTFE)	PTFE	PTFE	5260-070
AODD 1/4" MINI KNT	PVDF (wzmacniany włóknem węglowym)	TFM-NBR (PTFE)	PTFE	PTFE	5261-070

WYŁĄCZNY DYSTRYBUTOR:

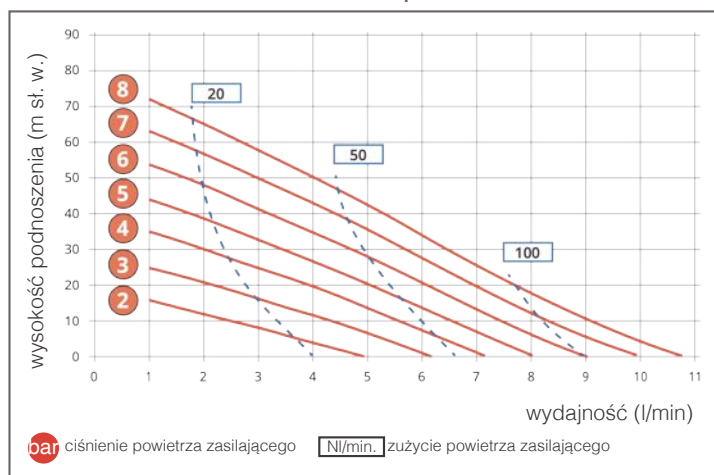
POMPY DWUMEMBRANOWE

AODD-1/4" MINI (PP i PVDF) z tworzyw sztucznych

nowa generacja

Dane techniczne

	AODD 1/4" MINI PP	AODD 1/4" MINI PVDF
materiał obudowy:	polipropylen (wzmacniany włóknem szklanym)	PVDF (wzmacniany włóknem węglowym)
materiał bloku centralnego:	polipropylen (wzmacniany włóknem węglowym)	PP (wzmacniany włóknem węglowym)
materiał membran:	TFM-NBR (PTFE)	TFM-NBR (PTFE)
kule zaworów:	PTFE	PTFE
uszczelki:	PTFE	PTFE
siedzisko zaworów:	polipropylen	PVDF
maks. wydajność:	10,8 l/min.	10,8 l/min.
maks. wysokość podnoszenia:	80 m sł. w.	80 m sł. w.
maks. ciśnienie powietrza:	8 bar	8 bar
min. ciśnienie powietrza (na start):	2 bar	2 bar
maks. zasysanie na sucho:	3 m sł. w.	3 m sł. w.
pojemność komory:	10 cm ³	10 cm ³
wydajność pełnego suwu:	20 cm ³	20 cm ³
maks. lepkość:	3 500 mPas	3 500 mPas
poziom hałasu:	63 dB(A)	63 dB(A)
maks. temperatura:	60°C	90°C
maks. ciała stałe:	ø1,5 mm	ø1,5 mm
przyłącze powietrzne:	ø4 mm	ø4 mm
przyłącze ssawne:	1/4" BSP gwint wewnętrzny	1/4" BSP gwint wewnętrzny
przyłącze tłoczne:	1/4" BSP gwint wewnętrzny	1/4" BSP gwint wewnętrzny
masa:	0,7 kg	0,9 kg



Opis materiałów:

EPDM	= Ethylene-propylene-diene-rubber
FPM	= guma fluorowa
NBR	= Acrylonitrile butadiene rubber
PP	= polipropylen
PTFE	= politetrafluoroetylen
TPC-ET	= Thermoplastic Polyester Elastomer
TFM (PTFE)	= modyfikowany PTFE
TPV (EPDM-PP)	= mieszanka EPDM / PP

WYŁĄCZNY DYSTRYBUTOR: