

# POMPY KRZYWKOWE

## PREMIUM LOBE iPP - typoszereg L

## klasy PREMIUM



**1** Mycie w układach CIP/SIP, bez pozostawienia resztek przy instalacji pompy poziomo lub pionowo. Mogą być całkowicie opróżnione dzięki fazowaniu korpusu (SDF = Self-Draining Feature = Układ Samodrenażu). Przy instalacji poziomej wymagane jest przyłącze drenażowe na pokrywie korpusu pompy.

**2** Beztarciowe łożyska i przekładnia zębata dają doskonałe prowadzenie uszczelnień mechanicznych. Koła zębate nie wymagają żadnych regulacji - zawsze mają maksymalną precyzję synchronizacji.

**3** Wałki wzmacniane (duplex) i do tego krótkie zapewniają maksymalną sztywność i najlepszą reakcję na zmiany temperatur, zwłaszcza podczas procesów mycia CIP/SIP.

**4** Krzywki poczwórne (Quattrolobe) dla cichej pracy i lepszych parametrów. Idealne do procesów CIP i aplikacji wymagających wysokich obrotów pompy. Opcjonalnie dostępne także ze stopów niezacierających się.

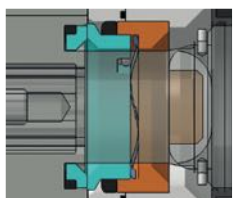
**5** Krzywki sierpowe (bi-wing) bardzo dobre dla ciał stałych. Opcjonalnie dostępne także ze stopów niezacierających się.

**6** Uszczelnienia mechaniczne wbudowane w krzywki - idealna higiena, doskonałe parametry pracy i właściwe zachowania w pełnym zakresie temperatur. Obsługa serwisowa bardzo prosta dzięki uszczelnieniom montowanym od frontu.

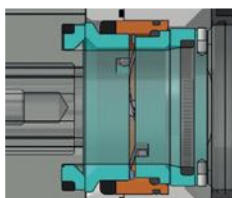
Mycie CIP/SIP bez ograniczeń, wydajności do 163 m<sup>3</sup>/h, ciśnienia do 80 bar (zależy od modelu pompy), temperatury do 150°C (w zależności od konfiguracji).

Pompy dostępne ze stali kwasoodpornych 1.4404, 1.4435, 1.4539, 1.4462 lub Hastelloyu. Standardowe wykończenie powierzchni Ra = 0,8 μm (wewnątrz) i Ra = 1,2 μm (na zewnątrz). Opcjonalne możliwe wykończenie nawet do Ra ≤ 0,4 μm z lub bez elektropolerowania (w zależności od wymagań Klienta). Stosowane jest tzw. „zimne spawanie” dla utrzymania parametrów materiału i uniknięcia deformacji temperaturowych. Standardowo środki smarujące zgodne z NSF-H1. Przyłącza DIN 11851, Tri-Clamp 32676, DIN 11864, DIN EN 1092-1 i inne.

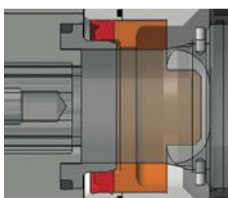
przykładowe opcje: płaszcz grzewczy / chłodzacy • higieniczny zawór ciśnieniowy sprężynowy lub powietrzny • płaszcz grzewczy na zaworze ciśnieniowym • uszczelki statyczne profilowane dające możliwość mycia bez pozostawiania resztek • krzywki o kształcie kół zębatach dla precyzyjnego dozowania • przyłącze drenażowe na pokrywie korpusu pompy dla pełnego drenażu pompy w instalacji poziomej • indywidualne ustawienie stopy pompy do wpasowania się w wymagane wymiary



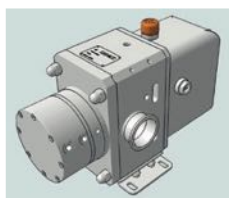
pojedyncze uszczelnienie mechaniczne



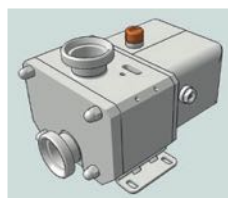
podwójne uszczelnienie mechaniczne



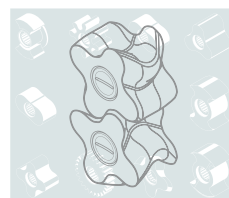
uszczelka wargowa HPU-FDA



higieniczny zawór ciśnieniowy



ułożenie portów 90°



nowość!  
krzywki pofalowane

### WYŁĄCZNY DYSTRYBUTOR:

# POMPY KRZYWKOWE

**PREMIUM LOBE**  
**ipp - typoszereg L**

**klasy PREMIUM**

model pompy	wydajność teoretyczna [litrów/obrót]	wydajność teoretyczna 300 obr/min [m³/h]	ciśnienie maks. [bar]	obroty maks. [obr/min]	przyłącza standardowe	CIP *) [m³/h]	masa pompy [kg]
L55sxx	0,01	0,18	15	1400	DN 15 - 1/2"	1,45	10,5
L55sx	0,03	0,54	20	1400	DN 15 - 1/2"	1,45	10
L55s	0,039	0,7	15	1400	DN 15 - 1/2"	1,45	10,5
L55i	0,056	1,0	15	1400	DN 25 - 1"	3,82	11
L55li	0,076	1,4	15	1400	DN 40 - 1 1/2"	8,17	11,5
L55l	0,094	1,7	9	1400	DN 40 - 1 1/2"	8,17	12
L63i	0,12	2,1	15	1400	DN 40 - 1 1/2"	8,17	17
L63l	0,18	3,24	15	1400	DN 50 - 2"	14,1	19
L85sxx	0,1	1,8	80	1100	DN 15 - 1/2"	1,45	38
L85sx	0,169	3,0	30	1100	DN 32 - 1 1/4"	5,79	33
L85s	0,21	3,8	20	1100	DN 40 - 1 1/2"	8,17	35
L85i	0,28	5,0	15	1100	DN 50 - 2"	5,79	38
L85l	0,35	6,3	15	1100	DN 65 - 2 1/2"	24,6	40
L115sxx	0,3	5,4	80	1100	DN 25 - 1"	5,79	100
L115sx	0,4	7,2	30	950	DN 40 - 1 1/2"	8,17	90
L115s	0,55	9,9	20	950	DN 50 - 2"	5,79	95
L115si	0,75	13,5	20	950	DN 65 - 2 1/2"	24,6	98
L115i	0,95	17,1	15	950	DN 80 - 3"	37,1	101
L115l	1,23	22,1	15	950	DN 100 - 4"	56,5	110
L130xs	1,23	22,1	40	850	DN 65 - 2 1/2"	24,7	170
L130s	1,6	28,8	22	850	DN 80 - 3"	37,1	181
L130i	1,97	35	15	850	DN 100 - 4"	56,5	192
L130l	2,34	42	9	850	DN 100 - 4"	56,5	202
L160sxx	1,03	18,5	80	800	DN 32 - 1 1/4"	5,79	245
L160sx	1,29	23	50	800	DN 50 - 2"	5,79	255
L160s	1,6	28,8	30	800	DN 80 - 3"	37,1	245
L160i	2,4	43	20	800	DN 100 - 4"	56,5	270
L160l	3,41	61	15	800	DN 150 - 6"	127	320

\*) - samodzielne (bez dodatkowej, zewnętrznej pompy myjącej) wytworzenie przepływu CIP - 2 bar przy 1,8 m/s



mleczarstwo



słodycze



napoje



chemia



piekarnictwo



delikatesy



kosmetyki

czekolada - majonez - musztarda - sody - dżemy - nadzienia - kremy spożywcze - syropy - lody - masło - oleje spożywcze - mleko skondensowane - ketchup - serwatka - galaretki - jogurt - kefir - karmel - miód - margaryna - jaja w płynie - drożdże - brzezka - piwo - karma dla zwierząt - pasta do zębów - gliceryna - wazelina - parafina - olejki - balsamy - szampony - kremy kosmetyczne - peelingi - perfumy - ...

**WYŁĄCZNY DYSTRYBUTOR:**

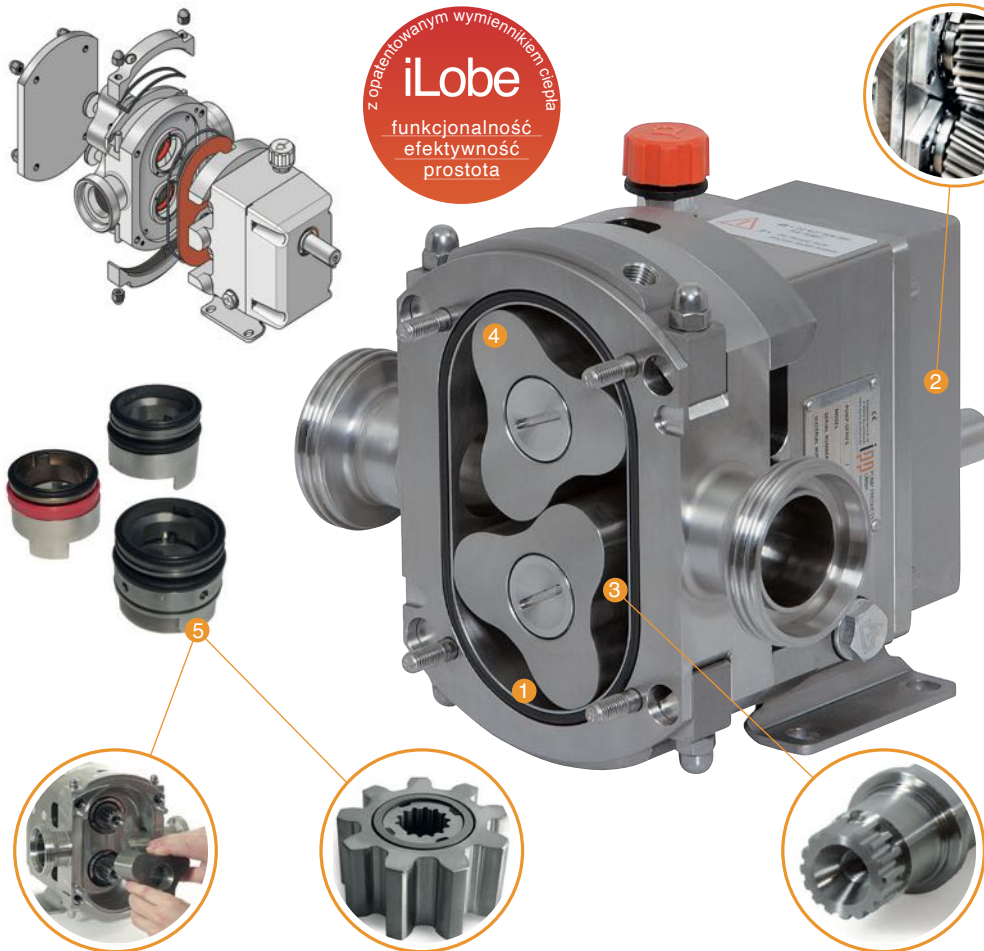


ul. Kolibrów 4, 02-818 Warszawa  
tel.: (+48) 22 - 549 79 40  
pompy@pompy.pl | www.pompy.pl

# POMPY KRZYWKOWE

## iLOBE iPP - typoszereg iL

## klasy PREMIUM



z opalonym wymiennikiem ciepła

**iLobe**

funkcjonalność  
efektywność  
prostota

**1** Mycie CIP/SIP bez pozostawienia resztek przy poziomej i pionowej instalacji pompy. Pompa może być całkowicie opróżniona dzięki odpowiedniemu sfazowaniu. Przy instalacji typowej poziomej wymagane jest przyłącze drenażowe w pokrywie korpusu.

**2** Beztarciowe łożyska i przekładnia zębata dają doskonałe prowadzenie uszczelnień mechanicznych. Koła zębate nie wymagają żadnych regulacji - zawsze mają maksymalną precyzję synchronizacji.

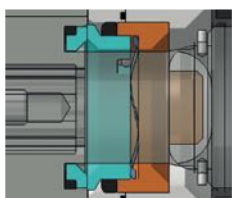
**3** Wałki wzmacniane (duplex) i do tego krótkie zapewniają maksymalną sztywność i najlepszą reakcję na zmiany temperatur, zwłaszcza podczas procesów mycia CIP/SIP.

**4** Krzywki potrójne, skuteczne także przy pompowaniu ciał stałych. Opcjonalnie dostępne ze stopu niezacierającego się.

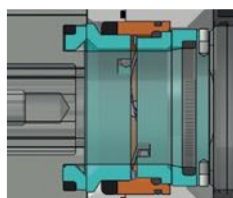
**5** Uszczelnienia mechaniczne wbudowane w krzywki - idealna higiena, doskonałe parametry pracy i właściwe zachowanie w pełnym zakresie temperatur. Obsługa serwisowa bardzo prosta dzięki uszczelnieniom montowanym od frontu.

Mycie CIP/SIP bez ograniczeń, wydajności do 70 m<sup>3</sup>/h, ciśnienia do 15 bar, temperatury do 150°C (w zależności od konfiguracji). Pompy dostępne ze stali kwasoodpornych 1.4404, 1.4435, 1.4539, 1.4462 lub Hastelloyu. Standardowe wykończenie powierzchni Ra = 0,8 μm (wewnątrz) i Ra = 1,2 μm (na zewnątrz). Opcjonalne możliwe wykończenie nawet do Ra ≤ 0,4 μm z lub bez elektropolerowania (w zależności od wymagań Klienta). Standardowo środki smarujące zgodne z NSF-H1. Przyłącza DIN 11851, Tri-Clamp 32676, DIN 11864, DIN EN 1092-1 i inne.

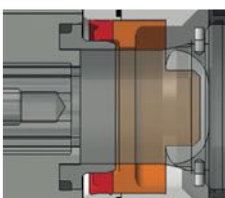
przykładowe opcje: płaszcz grzewczy / chłodzący • higieniczny zawór ciśnieniowy sprężynowy lub powietrzny • płaszcz grzewczy na zaworze ciśnieniowym • uszczelki statyczne profilowane dające możliwość mycia bez pozostawiania resztek • krzywki o kształcie kół zębatach dla precyzyjnego dozowania • przyłącze drenażowe na pokrywie korpusu pompy dla pełnego drenażu pompy w instalacji poziomej • indywidualne ustawienie stopy pompy do wpasowania się w wymagane wymiary



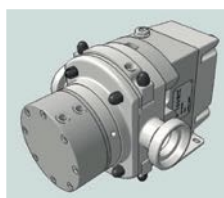
pojedyncze uszczelnienie mechaniczne



podwójne uszczelnienie mechaniczne



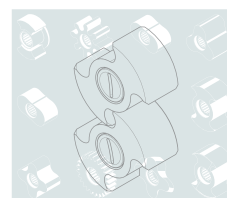
uszczelka wargowa HPU-FDA



higieniczny zawór ciśnieniowy



iLOBE CCD – monoblok



krzywki podwójne

### WYŁĄCZNY DYSTRYBUTOR:

# POMPY KRZYWKOWE

**iLOBE**  
**ipp - typoszereg iL**

**klasy PREMIUM**

model pompy	wydajność teoretyczna [litrów/obrót]	wydajność teoretyczna 300 obr/min [m <sup>3</sup> /h]	ciśnienie maks. [bar]	obroty maks. [obr/min]	przyłącza standardowe	CIP *) [m <sup>3</sup> /h]	masa pompy [kg]
iL42i	0,03	0,54	12	1800	DN 25 - 1"	1,9	12
iL55sxx	0,01	0,18	15	1400	DN 15 - 1/2"	-	16,5
iL55sx	0,03	0,54	15	1400	DN 15 - 1/2"	1,4	16
iL55s	0,04	0,72	15	1400	DN 20 - 3/4"	2,1	16,5
iL55i	0,06	1,08	15	1400	DN 25 - 1"	3,2	17
iL55li	0,075	1,35	15	1400	DN 32 - 1 1/4"	4,4	17,5
iL55l	0,094	1,692	8	1400	DN 40 - 1 1/2"	6	18
iL63s	0,09	1,62	15	1400	DN 40 - 1 1/2"	3,1	20
iL63i	0,12	2,16	15	1400	DN 40 - 1 1/2"	6,8	20
iL63l	0,174	3,132	15	1400	DN 40 - 1 1/2"	10,6	21
iL85s	0,21	3,78	15	1100	DN 40 - 1 1/2"	10,5	42
iL85i	0,28	5,04	15	1100	DN 50 - 2"	14,4	45
iL85l	0,35	6,3	15	1100	DN 65 - 2 1/2"	18,3	47
iL115s	0,55	9,9	15	900	DN 50 - 2"	24,4	108
iL115si	0,7	12,6	15	900	DN 65 - 2 1/2"	31,5	111
iL115i	0,95	17,1	15	900	DN 80 - 3"	42,6	114
iL115l	1,23	22,14	15	900	DN 100 - 4"	57	123
iL130xs	1,23	22,14	15	850	DN 65 - 2 1/2"	24,7	190
iL130s	1,6	28,8	15	850	DN 80 - 3"	37,1	201
iL130i	1,97	35,46	15	850	DN 100 - 4"	56,5	212
iL130l	2,34	42,12	9	850	DN 100 - 4"	56,5	222

\*) - samodzielne (bez dodatkowej, zewnętrznej pompy myjącej) wytworzenie przepływu CIP - 2 bar przy 1,8 m/s



czekoladki



cukiernicze



piekarnicze



słodycze



czekolady

czekolada - majonez - musztarda - sody - dżemy - nadzienia - kremy spożywcze - syropy - lody - masło - oleje spożywcze - mleko skondensowane - ketchup - serwatka - galaretki - jogurt - kefir - karmel - miód - margaryna - jaja w płynie - drożdże - brzołka - piwo - karma dla zwierząt - pasta do zębów - gliceryna - wazelina - parafina - olejki - balsamy - szampony - kremy kosmetyczne - peelingi - perfumy - ...

**WYŁĄCZNY DYSTRYBUTOR:**